

مدرسة الأندلس الخاصة للبنات
العام الأكاديمي 2025/2024
أوراق عمل إثرائية للصف الرابع
نهاية الفصل الدراسي الثاني



أوراق عمل إثرائية
مادة العلوم العامة
الصف الرابع الابتدائي

اسم الطالبة/.....

الصف والشعبة /.....

خرائط ذهنية



الوحدة الخامسة : الصوت والسمع

السؤال الأول : الاسئلة الموضوعية : اخترا الاجابة الصحيحة

1.1	ما المصطلح العلمي لمدى ارتفاع الصوت و انخفاضه؟
A	شدة الصوت
B	درجة الصوت
C	النقر بالاصبع
D	الطرق على الطبل

1.2	ما الطريقة التي يصدر بها صوت الجيتار ؟
A	النقر
B	النفخ
C	الضرب
D	الضغط



1.3	ما تصنيف صوت صراخ الطفل الرضيع؟
A	حاد
B	غليظ
C	مرتفع
D	منخفض

ما اسم الاداة الموضحة في الشكل المجاور؟

1.4



الرق [A]

الجيتار [B]

الطبل [C]

الشوكة الرنانة [D]

أين توجد الاحبال الصوتية ؟

1.5

الفم [A]

الاذن [B]

الدماغ [C]

الحنجرة [D]

1.6

ما الوسط الذي تنتقل فيه الأصوات بشكل أسرع ؟

A الصلب

B السائل

C الغازي

D اللاسلكي

1.7

ما الطريقة التي تصدر فيها العبوات الزجاجية الصوت ؟



A النفخ

B الضرب

C الطرق

D النقر بالاصبع

1.8

ما هي أفضل مادة يتم استخدامها لعزل الصوت ؟

A المادة الطرية

B المادة القاسية

C المادة المرنة

D المادة الغازية

1.9

ما خاصية الصوت الصادر عن الطبل في حال كان غشاؤها مرتخي ؟



A حاد

B غليظ

C مرتفع

D منخفض

السؤال الثاني:

1- صنف الاصوات التالية الى صوت حاد و غليظ.



4



3



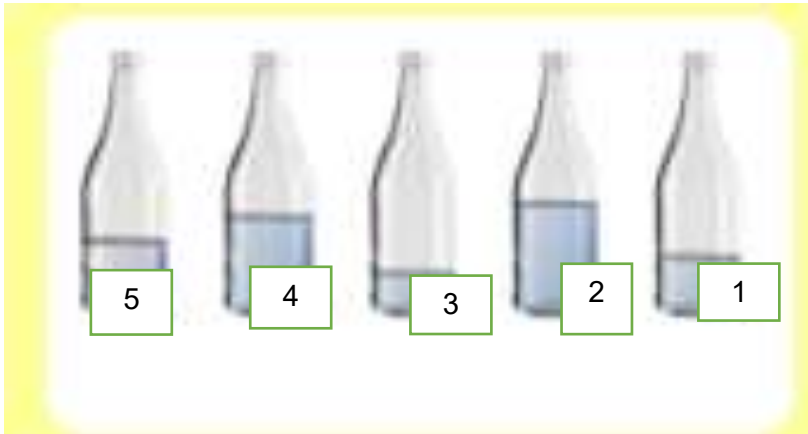
2



1

الصوت الحاد	الصوت الغليظ

2- أي من العبوات التالية سوف تصدر الآتي.



صوت حاد : _____

صوت غليظ : _____

السؤال الثالث:

1- كيف تؤثر شدة الاهتزازات في شدة الد

طرق الشوكة الرنانة	شدة الاهتزازات (صغيرة/كبيرة)	شدة الصوت (منخفض /مرتفع)
خفيفة		
قوية		

2- أي من الحالتين سوف يصدر الطالب صوت عالي؟

الاجابة : _____

السؤال الرابع:

1 تأمل الشكل المجاور و أجب عن الأسئلة التالية



2



1

1- حدد رقم الحيوان الذي يحدد مصدر الصوت بسهولة.

الاجابة : _____

2- كيف يمكن للحيتان سماع الأصوات من تحت الماء؟

الاجابة : _____

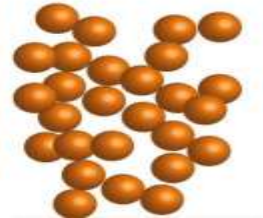
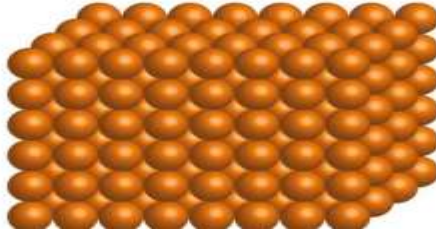
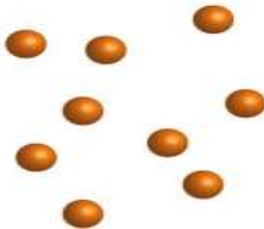
2- حدد الطريقة التي تصدر بها صوت الطبلبة الموضحة أمامك ؟



.....

السؤال الخامس:

1- أكتب أسماء الأوساط التالية.



2- أي الأوساط التالية ينتشر فيها الصوت بشكل اسرع؟

الاجابة : _____

السؤال السادس :

❖ تأمل الشكل التالي و أجب عن الاسئلة التالية



1- ماذا يحدث عند اغلاق النافوس و تفريغه من الهواء ؟

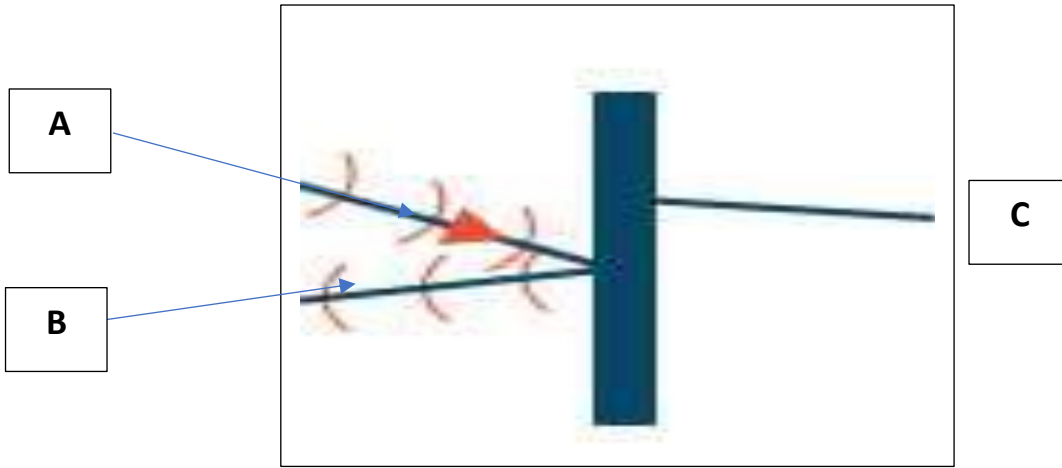
.....

2- ما المقصود بالفراغ ؟

.....

السؤال السابع :

أ- تأمل الشكل التالي و أجب عن الاسئلة التالية :



1- حددي رمز السطح العاكس

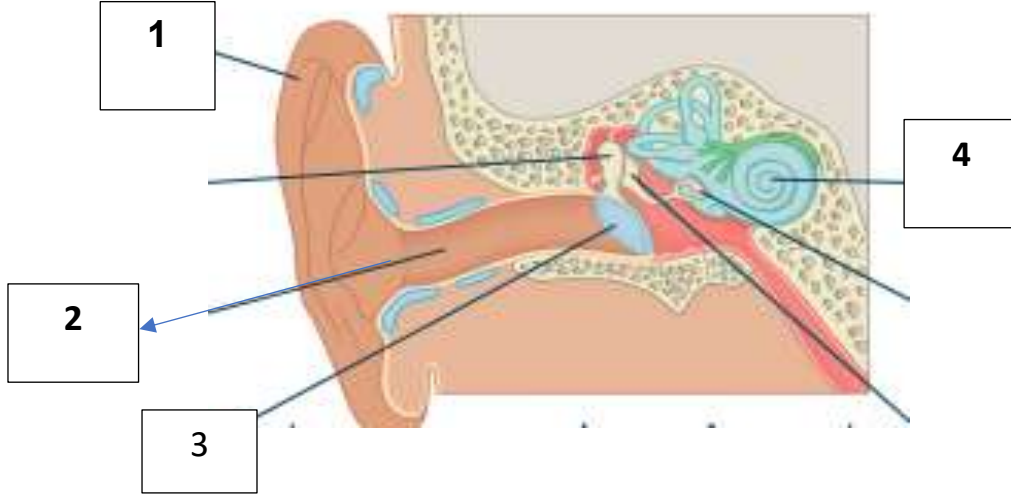
2- ما اسم الجزء المشار إليه بالرمز (B).....

3- حددي رمز الموجات الصوتية

4- ما الأسطح المناسبة لعكس الصوت ؟

.....

السؤال الثامن :
أ- سم الأجزاء المشار إليها بالرموز التالي مع تحديد الوظيفة :



1-

2-

3-

4-



ب- ما اسم الآلة التي أمامك ؟ وما الضرر التي تسببه ؟

.....

ج- قدم نصيحة للرجل الذي يقوم باستخدامها بشكل يومي للمحافظة على صحة أذنيه؟

.....

خرائط ذهنية

المواطن المختلفة

تعيش في الغابات المطيرة
الحيوانات التي تستطيع العيش
في المناخ الحار والرطب مثل
النمور وأفعى الأكوندا
والبيغاء وبعض القرود.

الغابات المطيرة نوع من مواطن
الغابات، ولها الخصائص الآتية:
- تحتوي على العديد من الأشجار
- للأشجار أوراق عريضة وسميكة
- المناخ حار ورطب

المواطن مختلفة في العالم لكل
منها خصائص مميزة وكائنات
حية تعيش فيها.

الصحاري والمناطق القطبية

تكيفت النباتات مثل
الصبار للعيش في
الصحاري الحارة من
خلال :
قشرة شمعية سميكة
أشواك بدلاً من الأوراق
لمنع فقد الماء وساق
سميكة لتخزين الماء .

تكيفت الحيوانات مثل ثعلب
الصحراء للعيش في
الصحاري الحارة من خلال :
- لها آذان كبيرة وأقدام
مكسوة بالشعر ولديها فراء
سميك ، كما أنها تتحرك
للبحث عن غذائها ليلاً
وتعيش في حفر تحت
الأرض .

تحتاج الكائنات
الصحراوية إلى طريقة
محددة للمحافظة على
الماء لمنع الجفاف .

الوحدة السادسة : المواطن :

الأسئلة الموضوعية اختر الاجابة الصحيحة

1.1 ما نوع الموطن الذي يعيش فيه الفيل؟

A السافانا

B الغابات المطيرة

C منطقة المياه العذبة

D منطقة المياه المالحة

1.2 ما نوع الموطن الذي يعيش فيه الغزلان و الارانب؟

A السافانا

B الغابات المعتدلة

C منطقة المياه العذبة

D منطقة المياه المالحة

1.3 أي من الكائنات الحية التالية يتم العثور عليها في المناطق القطبية ؟

A النمر

B الصبار

C فقرة القطب الشمالي

D ثعلب الصحراء الحصيني

4 أي من الكائنات الحية التالية تعيش في موطن المياه العذبة ؟

A الكركند

B الضفدع

السلحفاة

C

الأعشاب البحرية

D

أي من النباتات التالية تعيش في الصحراء؟

1.5



A



B



C



D



كيف تكيف الحيوان المجاور للعيش في المنطقة القطبية ؟

1.6

أنف مدبب

A

عينان صغيرتان

B

فراء كثيف لتبقى الأجسام دافئة

C

سنام ليساعده على تخزين الدهون

D



كيف تكيف الكنغر للعيش في المنطقة العشبية المعتدلة ؟

1.7

يجري بسرعة

A

اذنين في مقدمة الرأس

B

كيس للرضاعة يحمي فيه صغاره

C

له جلد رطب يساعده لتحمل الجو الجاف

D

أي من الحيوانات التالية يعيش في المنطقة العشبية الحارة (السافانا)؟

1.8



A



B



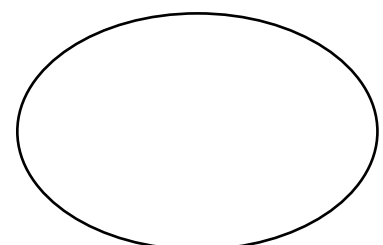
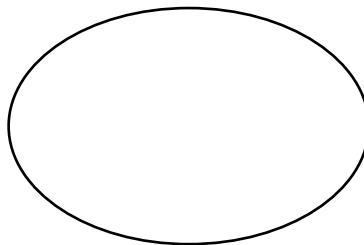
C



D

السؤال الثاني:

أ-ما عدد المواطن المائية؟



ب-ما اسم الموطن الذي يعد دائم الخضرة و أوراقها موجودة على مدار العام؟



ج- تأمل الشكل التالي و أجب عن الاسئلة التالية :

1- ما اسم الموطن الموجود في الصورة المجاورة ؟

2- عدد انواع الحيوانات الموجودة في هذا الموطن ؟

السؤال الثالث :

أ-قارن بين المواطن الصحراء و المناطق القطبية من حيث :

اسم الموطن	الصحراء	المنطقة القطبية
درجة الحرارة		
نوع الهطول		
الحيوانات		
النباتات		

ب- عدد خصائص نبات الصبار.

1-.....

2-.....

ج. عدد انواع من الحيوانات التي تعيش في دولة قطر .

1-.....

2-.....

السؤال الخامس :

أ- ما الفرق بين الماء المالح و الماء العذب ؟

.....

ب- ما اسم الموطن الذي تعيش فيه الفلامينغو ؟

.....

ج- تأمل الشكل التالي و أجب عن الاسئلة
التالية :



1- ما الكائن الحي يهاجر أطول مسافة ؟

2- ما الحيوان الذي يهاجر أقصر مسافة ؟

3- اذكر الاسباب التي تدفع الحيوانات للهجرة من موطن الى موطن آخر ؟

السؤال السادس:

1- عدد الأنشطة التي يمارسها الإنسان وتسبب أثر سلبي في المواطن ؟

1. ☐
2. ☐
3. ☐

2- عدد الآثار الإيجابية للإنسان في المواطن ؟

- 1- ☐
- 2- ☐
- 3- ☐

3- ما دور دولة قطر في المحافظة علي البيئة ؟

-
-

انتهت الأسئلة مع امنياتي لكن بالتوفيق والنجاح مع تحيات قسم العلوم